

Raluca NISTOR

OMUL ȘI MEDIU

**Cunoasterea mediului
învațământ primar**

ISBN 978-606-987-088-4

**Esențial Proiect Educațional
Pitești, 2024**

Raluca NISTOR

**OMUL ȘI MEDIU/
Cunoasterea mediului**

Învațământ primar

Esențial Proiect Educațional

Pitești, august, 2024

Tel./fax: 0784.40.80.00

Email: esentialproiect@gmail.com

www.proiecteducational.ro

Sursă imagini: www.pixabay.com

Material în format electronic online

**AUTORUL ÎȘI ASUMĂ ÎNTREAGA RESPONSABILITATE
PENTRU CONȚINUTUL MATERIALULUI PUBLICAT!**

Corpurile



1) Completează spațiile punctate:

Mediu înconjurător este format din: _____

care se deosebesc după: _____

În natură corpurile se află în una din stările: _____

Plantele și animalele sunt corpuri _____

Lucrurile sunt corpuri _____



2) Desenează trei corpuri care au aceeași culoare, dar diferă prin formă sau dimensiuni.



3) Enumeră cinci corpuri care nu au culoare (incolore).



4) Încercuiește cuvântul care denumește varianta corectă:

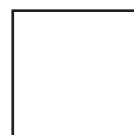
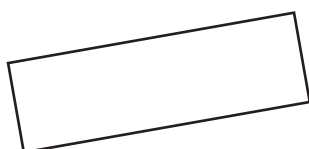
Măsurăm dimensiunile unui caiet folosind: **cântarul, rigla, metrul.**

O minge de fotbal și una de tenis au aceeași: **formă, mărime, culoare.**

Căpșunile și cireșele au aceeași: **mărime, formă, culoare.**



5) Colorează cu aceeași culoare perechile de obiecte de aceeași formă:



N-are limba și nici gură,
Și arată orice făptură.

(Oglinda)



Caracteristici ale corpurilor



1) Colorează cu verde cuvintele care denumesc corpuri cu viață și cu albastru pe cele care denumesc corpuri fără viață.

carte

floare

pește

creion

pisică

ușă

stejar

avion

trandafir

scaun

ochelari

cactus



2) Scrie câte trei corpuri pentru fiecare stare de agregare:

SOLIDĂ

LICHIDĂ

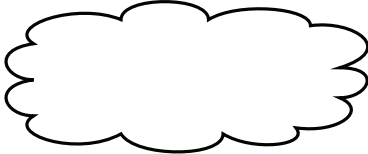
GAZOASĂ



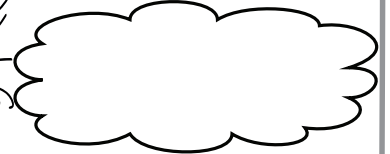
3) Precizează starea de agregare a corpurilor ilustrate.



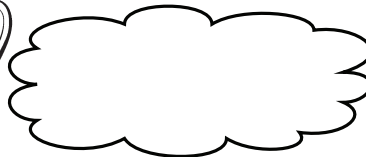
FUM



APĂ



ARDEI



4) Încercuiește varianta corectă:

Corpurile aflate în stare solidă:

- a) au formă proprie;
- b) curg;
- c) nu au formă proprie;

Iau forma vasului în care sunt puse corpurile:

- a) solide;
- b) lichide;
- c) gazoase.

Are foi și nu e pom,
Îți vorbește ca un om,
Și cu cât o îndrăgești
Tot mai mult o folosești.

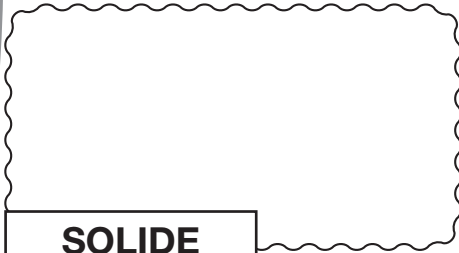
(Cartea)

Caracteristici ale corpurilor



1) Grupează corpurile denumite după starea de agregare:

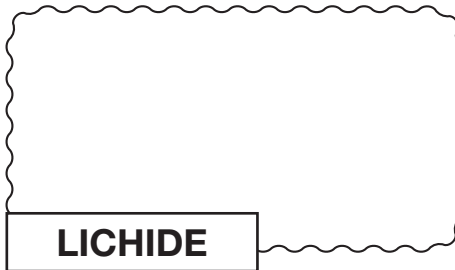
trandafir, ceai, abur, suc, lapte, cozonac, aer.



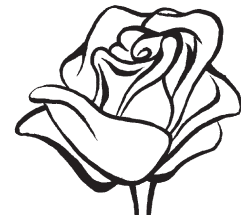
SOLIDE



GAZOASE



LICHIDE

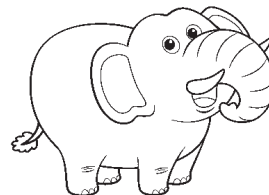
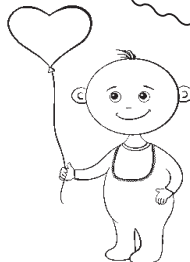
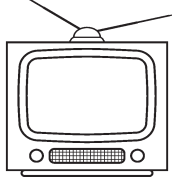


2) Grupează corpurile denumite mai jos, după criteriul precizat

vulpe, televizor, masă, floare, copil, elefant, tablă.

Corpuri cu viață

Corpuri fără viață



3) Taie răspunsurile greșite:

Din lumea vie fac parte:

plantele;

focul;

mașinile;

animalele;

omul;

apele.

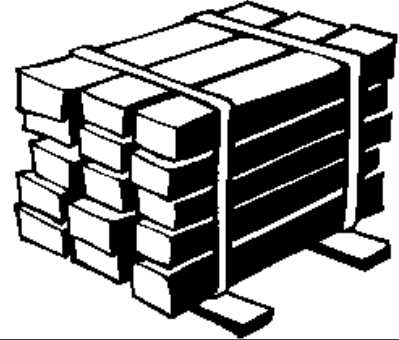
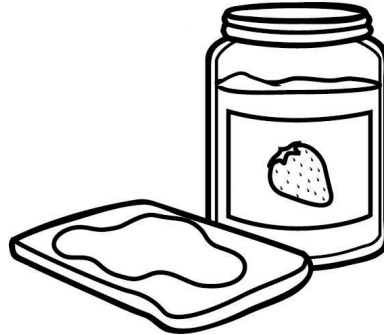
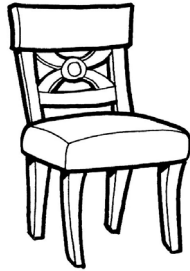
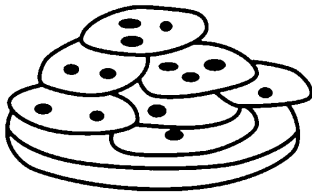
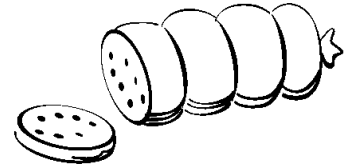
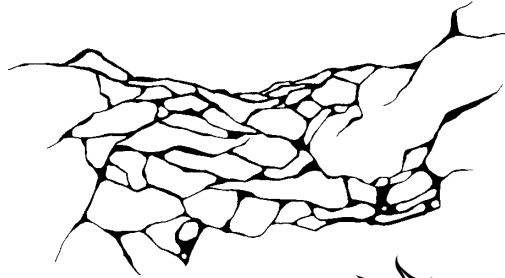
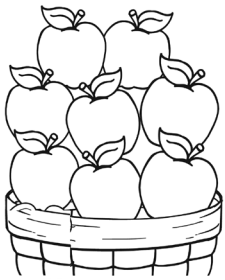
**Cine se află-n orice casă
Și stă cu oaspeții la masă?**

(Scaunul)

Materiale naturale și prelucrate



1) Grupează în tabel denumirea materialelor naturale și ale celor prelucrate pe care le recunoști în imagini.



Materiale prelucrate

Materiale naturale



2) Scrie cel puțin cinci materiale naturale necesare construirii unei case.



3) Completează enunțurile:

Hârtia este un material obținut prin prelucrarea _____

Sticla este un material obținut prin prelucrarea _____

Stofa este un material obținut prin prelucrarea _____

Plasticul este un material obținut prin prelucrarea _____

Uleiul este un aliment obținut prin prelucrarea _____



4) Scrie cel puțin câte trei produse obținute prin prelucrarea:

laptelui: _____

legumelor: _____

lutului: _____

Plantele



1) Dă exemplu de câte cinci plante cultivate și plante spontane.



2) Dă exemplu de câte cinci plante de la care omul consumă:

- rădăcina
- tulpina
- frunzele
- florile
- semințele



3) Încercuiește denumirea plantelor ocrotite prin lege:

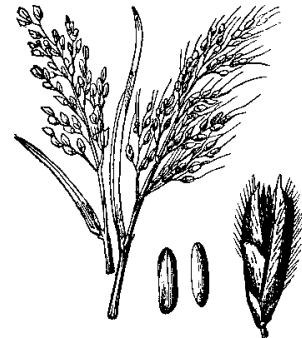
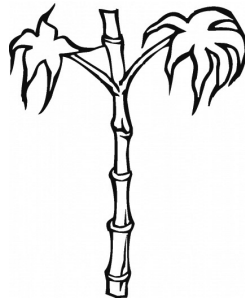
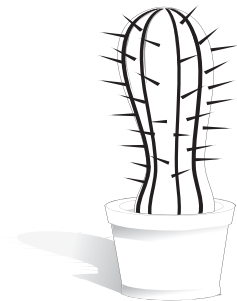
bujorul de stepă, mușețelul, garofița Pietrei Craiului,

floarea de colț, sunătoarea, ciuboțica cucului,

sângele voinicului, levănțica, condurul doamnei.



4) Scrie denumirea a cinci plante care cresc în alte zone ale lumii. Scrie câte o informație despre fiecare dintre ele:



Insectele



1) Completează enunțurile:

Insectele sunt animale fără coloană vertebrală, adică _____ .

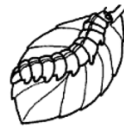
Corpul lor este alcătuit din: _____ , _____ ,
_____ și 6 _____ .

Ele se înmulțesc prin _____ .

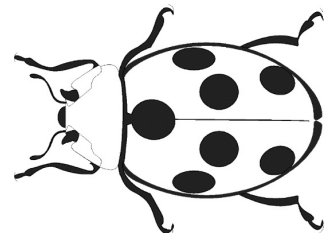
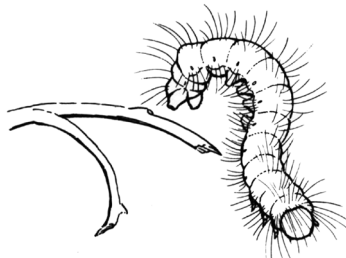
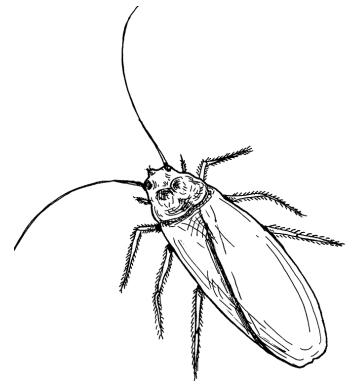
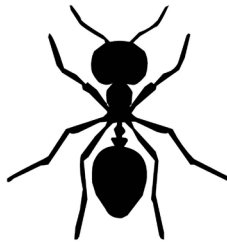
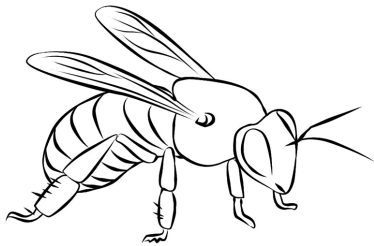
Insectele trăiesc în _____ , în _____ și în _____ .



2) Denumeste etapele de evoluție ale insectelor.



3) Scrie denumirea următoarelor insecte:



4) Precizează trei foloase pe care le aduc insectele oamenilor.

Peștii și reptilele

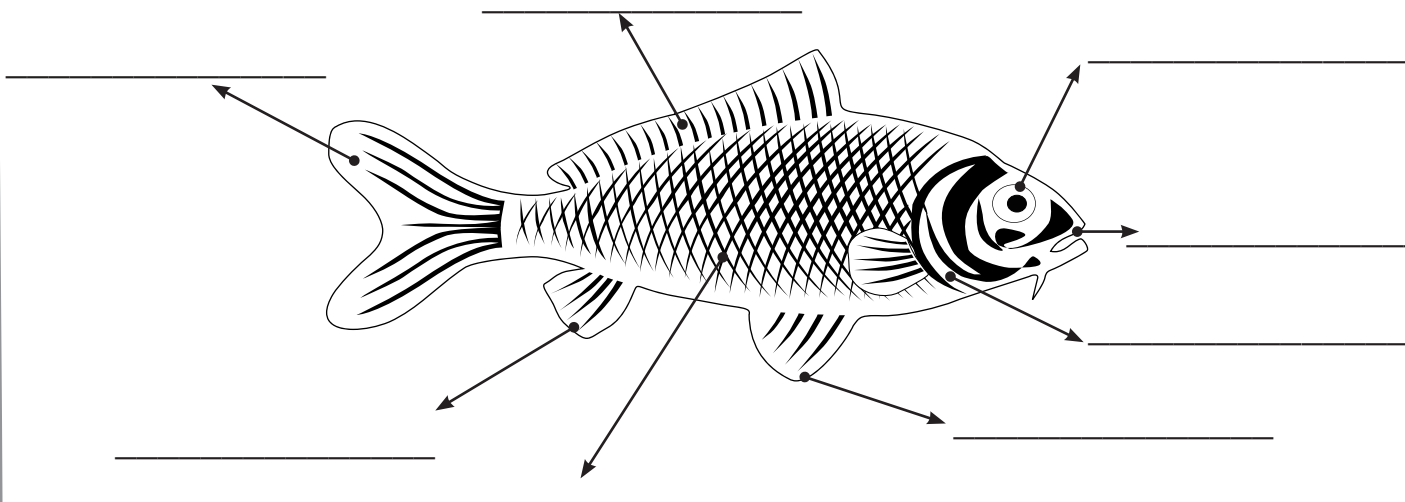


1) Completează enunțurile:

Peștii sunt animale _____ cu sânge _____. Trăiesc în _____ . Majoritatea au corpul acoperit cu _____. Se deplasează cu ajutorul _____. Respiră prin _____. Cei mai mulți se înmulțesc prin _____ numite și _____.



2) Completează denumirea părților corpului peștelui:



3) Enumeră foloasele pe care omul le obține de la pești:

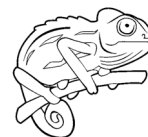


4) Completează enunțurile:

Reptilele sunt animale _____ cu sânge _____. Au corpul acoperit cu: _____ sau _____. Respiră prin _____. Se înmulțesc prin _____.



5) Enumeră reptilele pe care le cunoști.



6) Notează două curiozități despre reptile.

Păsările



1) Completează enunțurile:

Păsările sunt animale _____. Corpul lor este acoperit cu _____ și este alcătuit din: _____, _____, _____.

Au sânge _____ se înmulțesc prin _____.



2) Scrie câte trei exemple de păsări:

DOMESTICE	SĂLBATICE

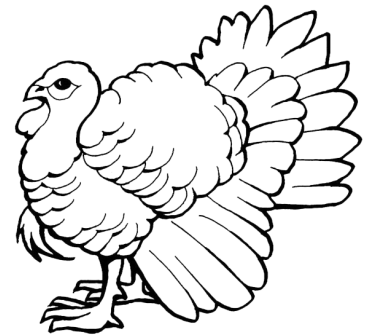
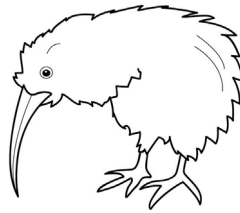
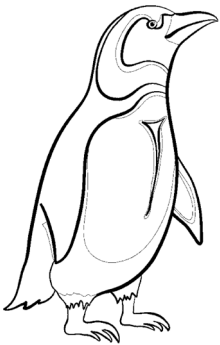
MIGRATOARE	SEDENTARE

NOCTURNE	DIURNE

DIN ZONA DE DEAL	DIN ZONA DE CÂMPIE



3) Recunoaște în imagini păsările care deși au aripi, nu zboară.



4) Scrie ce foloase aduc păsările oamenilor:

Mamiferele



1) Completează enunțurile:

Mamiferele sunt animale _____ cu sânge cald. Au corpul acoperit cu _____ sau piele. Femelele _____ pui pe care îi hrănesc cu _____ propriu.

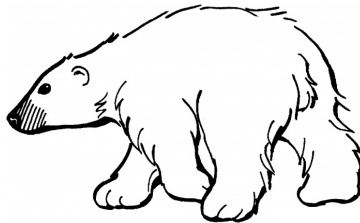
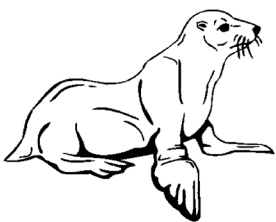


2) Scrie în tabele trei denumiri de mamifere:

SĂLBATICE	DOMESTICE		
CARNIVORE	ERBIVORE	OMNIVORE	
DIN ȚARA NOASTRĂ	DIN ZONELE RECI	DIN ZONELE CALDE	DIN APĂ



3) Recunoaște în imagini animale pe cale de dispariție:



4) Scrie A (adevărat) sau F (fals) în dreptul afirmațiilor:

Liliacul este un mamifer.

Balena este un pește.

Delfinul este pește.

Cangurul este un mamifer.

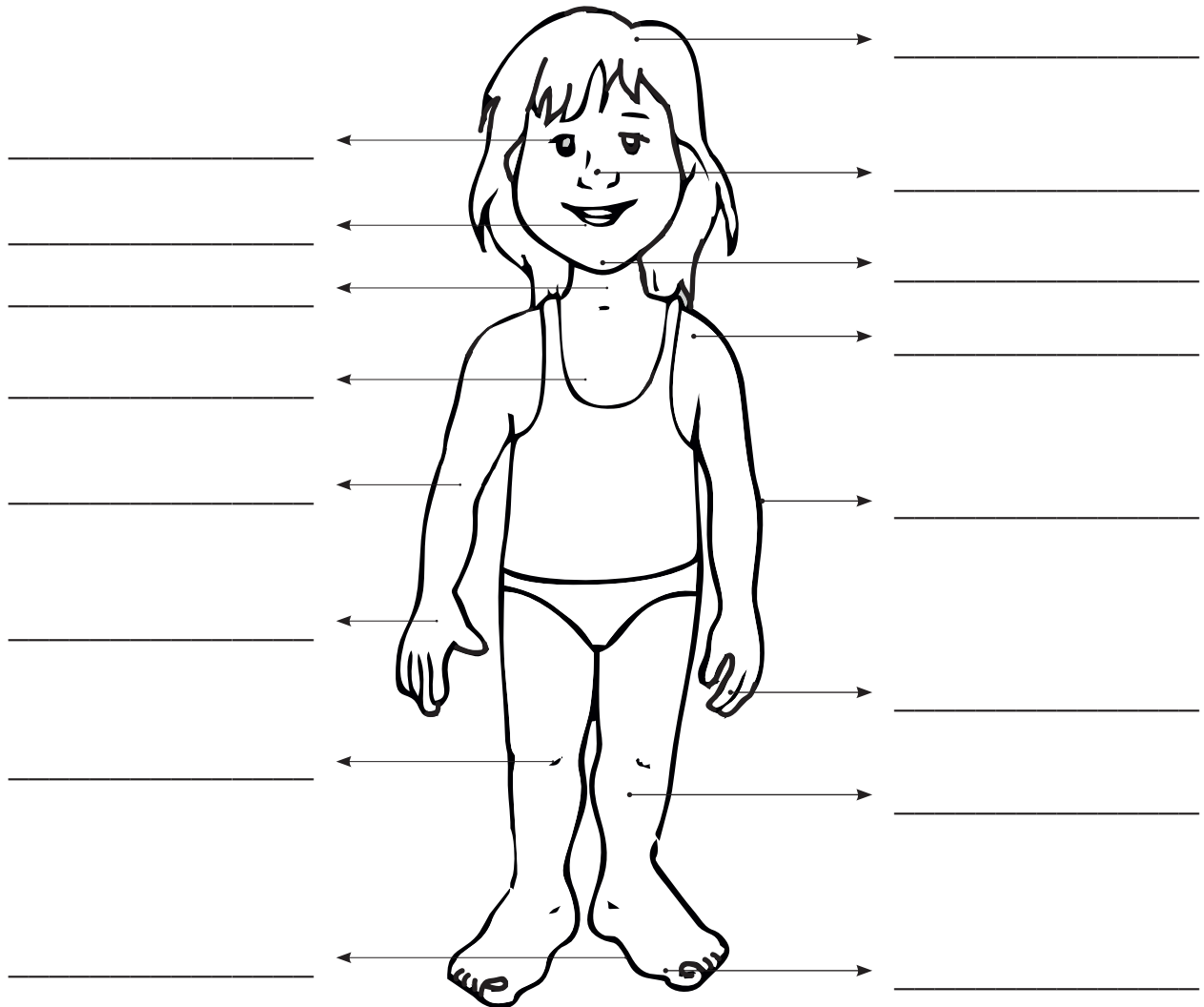
Rechinul este pește.

Pinguinul este mamifer.

Omul



1) Scrie ce parte a corpului indică fiecare săgeată.



2) Completează enunțurile:

Totalitatea oaselor corpului formează _____ .

Scheletul uman are _____ oase.



3) Măsoară și notează următoarele părți ale corpului tău:

lungimea brațului: _____

lungimea palmei: _____

grosimea taliei: _____ .

Sub două păduri întinse
Două stele aprinse.

(!hco)

Omul

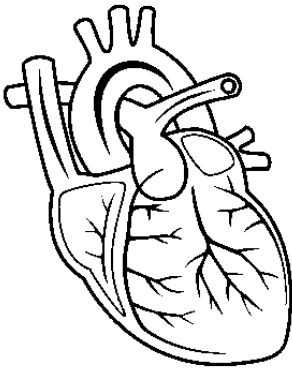


1) Unește denumirea organului de simț cu informația obținută despre:

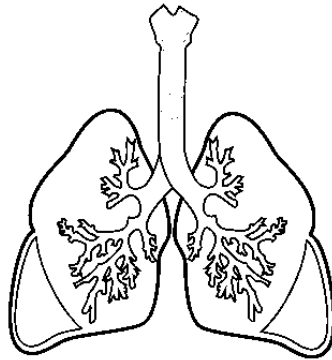
parfumul florilor	ochi
căldura sobei	limbă
culoarea ierbii	piele
gustul ciocolatei	nas



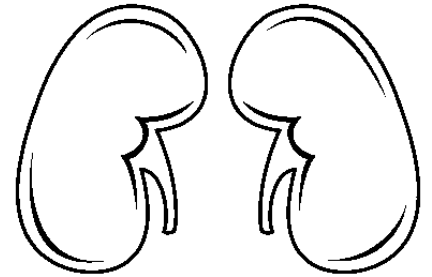
2) Unește fiecare organ reprezentat în imagine, cu funcția pe care o îndeplinește în organism.



digeră alimentele,



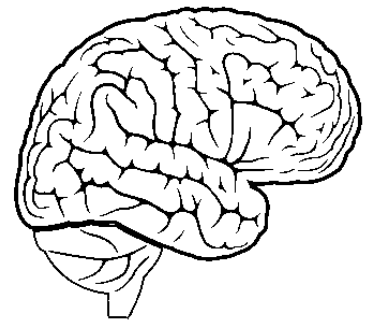
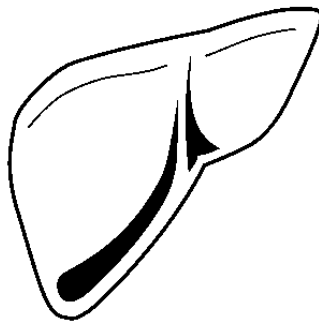
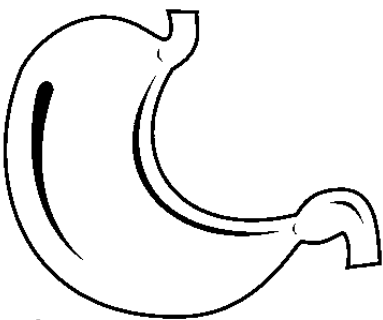
pompează sângele



asigură oxigenarea

asigură memoria

elimină toxinele



3) Continuă enunțurile cu explicația reacțiilor pe care le are corpul uman:

Dacă este frig, pielea se _____.

Dacă este foarte cald, pielea _____.

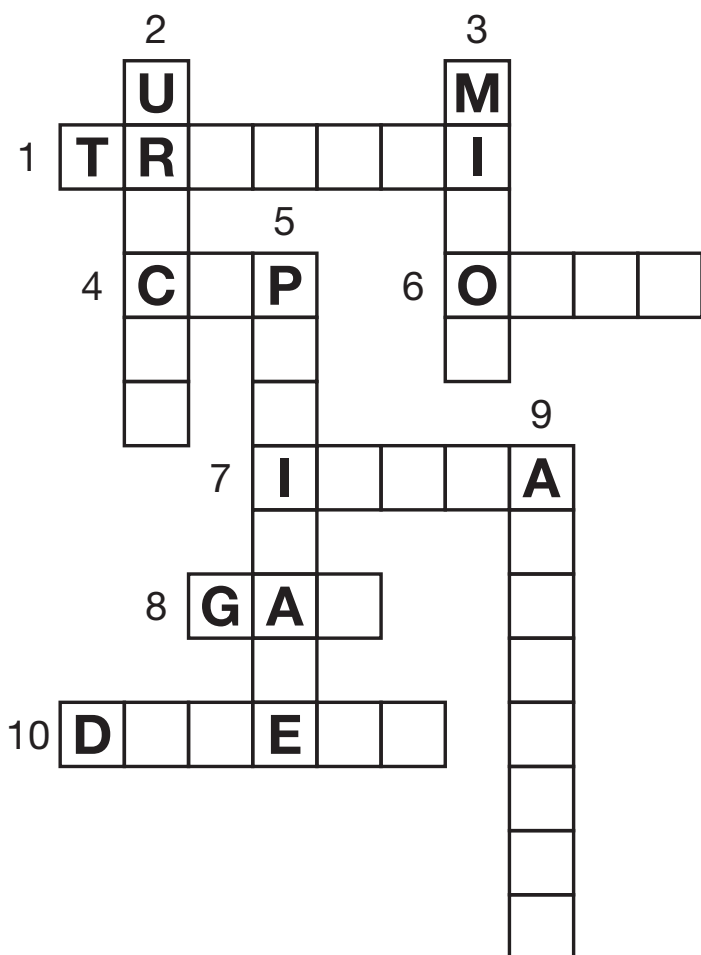
Dacă lumina este prea puternică, ochii _____.

Dacă inspirăm praf, nasul _____.

Omul



1) Completează careul:



1. Parte a corpului care se află între gât și picioare.
2. Cu ele auzim.
3. Simțul al cărui organ este nasul.
4. Unde nu-i vai de picioare.
5. Membrele inferioare.
6. Organul văzului.
7. Pompează sângele în organism.
8. Leagă capul de trunchi.
9. Mâncare sau.....
10. Cinci la o mână.



2) Scie lista „bunelor obiceiuri“ pe care le ai pentru a-ți păstra sănătatea.

*El e sus, are și ochi
Nas și gură de-l deochi.
(Capul)* ?

Terra



1) Colorează spațiul pe care este scris răspunsul corect:

Pământul primește lumină și căldură de la

STELE

SOARE

LUNĂ

Pământul este:

PLANETĂ

STEA

Pământul se rotește:

ÎN JURUL
SOARELUI

ÎN JURUL
AXEI SALE

Ziua și noaptea sunt
rezultatul rotirii Pământului

ÎN JURUL
SOARELUI

ÎN JURUL
AXEI SALE

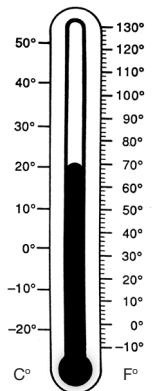
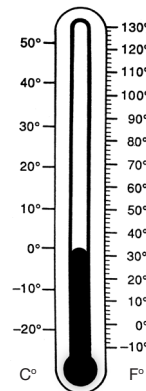
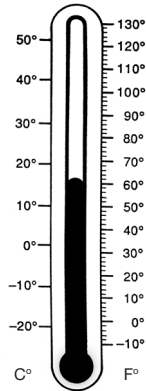
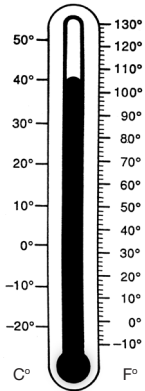


2) Explică în câteva rânduri de ce Terra este numită și „Planeta Albastră”.
Scrie ce alte planete ale Sistemului Solar cunoști.

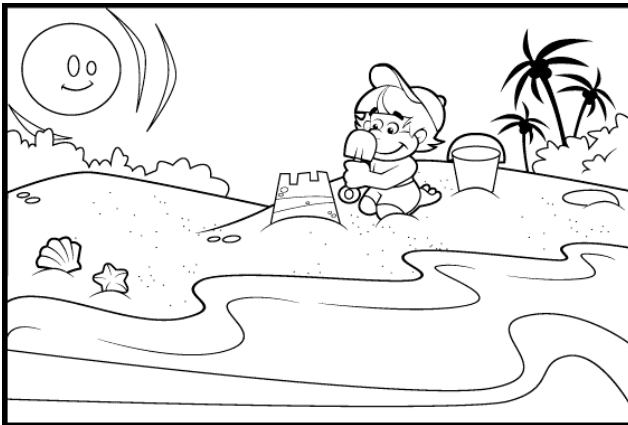
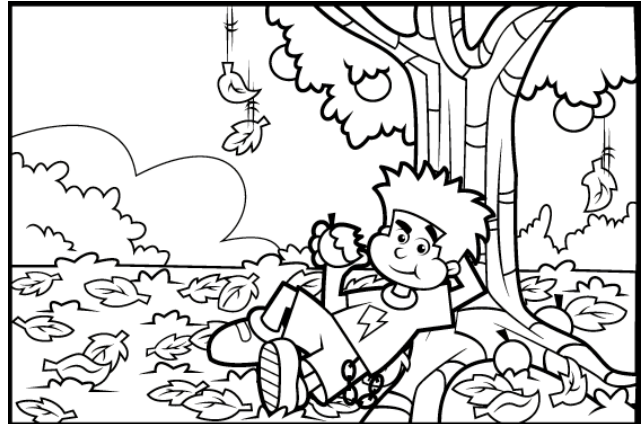
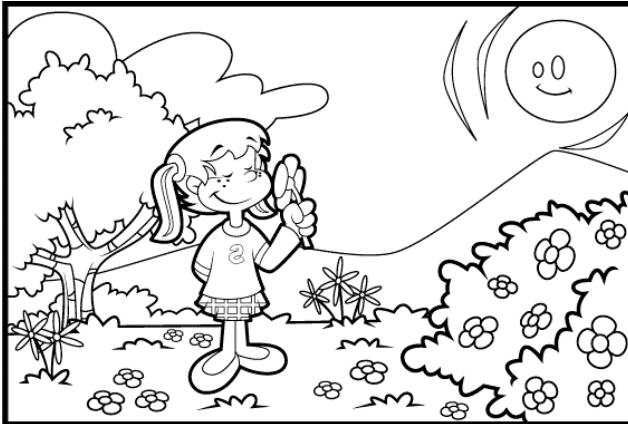
Transformări ale corpurilor și materialelor



1) Scrie în ce anotimp ar putea să fie temperaturile indicate în termometru:



2) Numește denumirile anotimpurilor sugerate de desene. Precizează ce schimbări se petrec în natură în fiecare dintre anotimpuri.



3) Ce se întâmplă cu apa la temperaturi mai mici de 0 grade Celsius? Dar la temperaturi mai mari de 100 de grade Celsius?

Dă căldură și lumină
Cresc și florile-n grădină.

(Soarele)



Transformări ale corpurilor și materialelor



1) Scrie denumirea fenomenului care se produce atunci când apa trece din:

stare lichidă în stare solidă _____.

stare solidă în stare lichidă _____.

stare lichidă în stare gazoasă _____.



2) Ilustrează în casete cele trei fenomenele mai sus:

--	--	--




3) Desenează cinci alimente care conțin apă:



4) Scrie patru fenomene ale naturii când apa își schimbă starea de agregare:



5) Scrie denumirea celui mai mare râu din județul în care locuiești. Mai cunoști și alte râuri?

 Dacă n-ar fi, lumea ar pieri,
Iar multă de-ar fi
Lumea s-ar prăpădi.
(Apa)

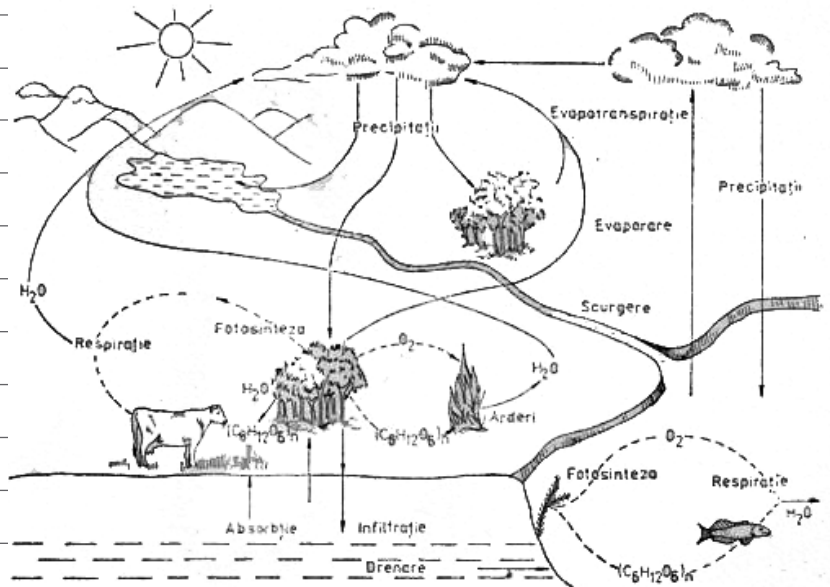
Apa



1) Scrie cinci întrebări ale apei:



2) Explică în 5-7 enunțuri circuitul apei în natură:



3) Enumeră sursele de apă:



4) Grupează următoarele substanțe după proprietatea lor de a se dizolva sau nu în apă:

sare, sirop, mălai, cacao, nisip, ulei, miere, pilitură de fier.

SE DIZOLVĂ (SOLUBILE)	NU SE DIZOVĂ (INSOLUBILE)



5) Scrie în 3-4 enunțuri ce urmări au asupra viețuitoarelor seceta și inundațiile. Notează modalități prin care putem economisi apa:

Aerul



1) Marchează cu A afirmațiile adevărate și cu F pe cele false:

Aerul este un corp gazos.

Aerul conține pe lângă alte gaze oxigen și dioxid de carbon.

Oxigenul este un gaz toxic pentru plante și animale.

Aerul este un factor de mediu fără de care viața nu ar fi posibilă pe Terra.

Terra este numită și Planeta Albastră datorită existenței aerului.

Forța vântului poate fi folosită la producerea energiei electrice.

În sol nu există aer.



2) Completează spațiile punctate cu informații adevărate:

Aerul nu se _____ dar se simte atunci când se mișcă. În natură, mișcarea pe orizontală a aerului duce la producerea _____ este gazul pe care plantele și animalele îl folosesc în respirație. _____ de carbon ajută plantele verzi să prepare hrana. Aerul este mai _____ decât apa. Aerul cald este mai _____ decât cel rece. Energia produsă cu ajutorul vântului se numește energie _____. Învelișul de aer al Pământului se numește _____

*N-are ochi, n-are sprâncene,
Nici picioare și nici pene.
Trece dealuri, văi, poiene,
Bate, șuieră și geme.*

(Vântul)

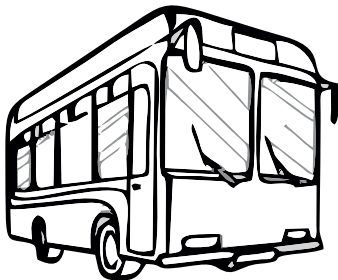
Omul și mediul



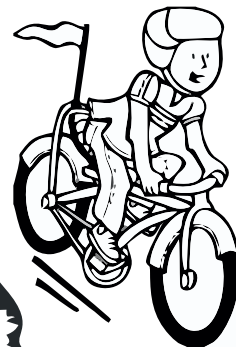
1) Încercuiește enunțurile care ne îndeamnă la protejarea mediului.

Selectează deșeurile.

Mergi cu autobuzul!



Renunță la bicicletă!



Plantează copaci!



Curăță apele!

Colectează deșeurile!

Rupe florile!

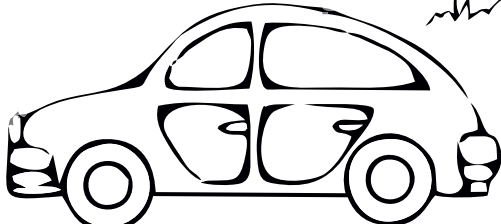
Nu vă jucați cu focul în preajma pădurilor

Îngrijește florile!

Calcă iarba!

Aruncă hârtiile oriunde!

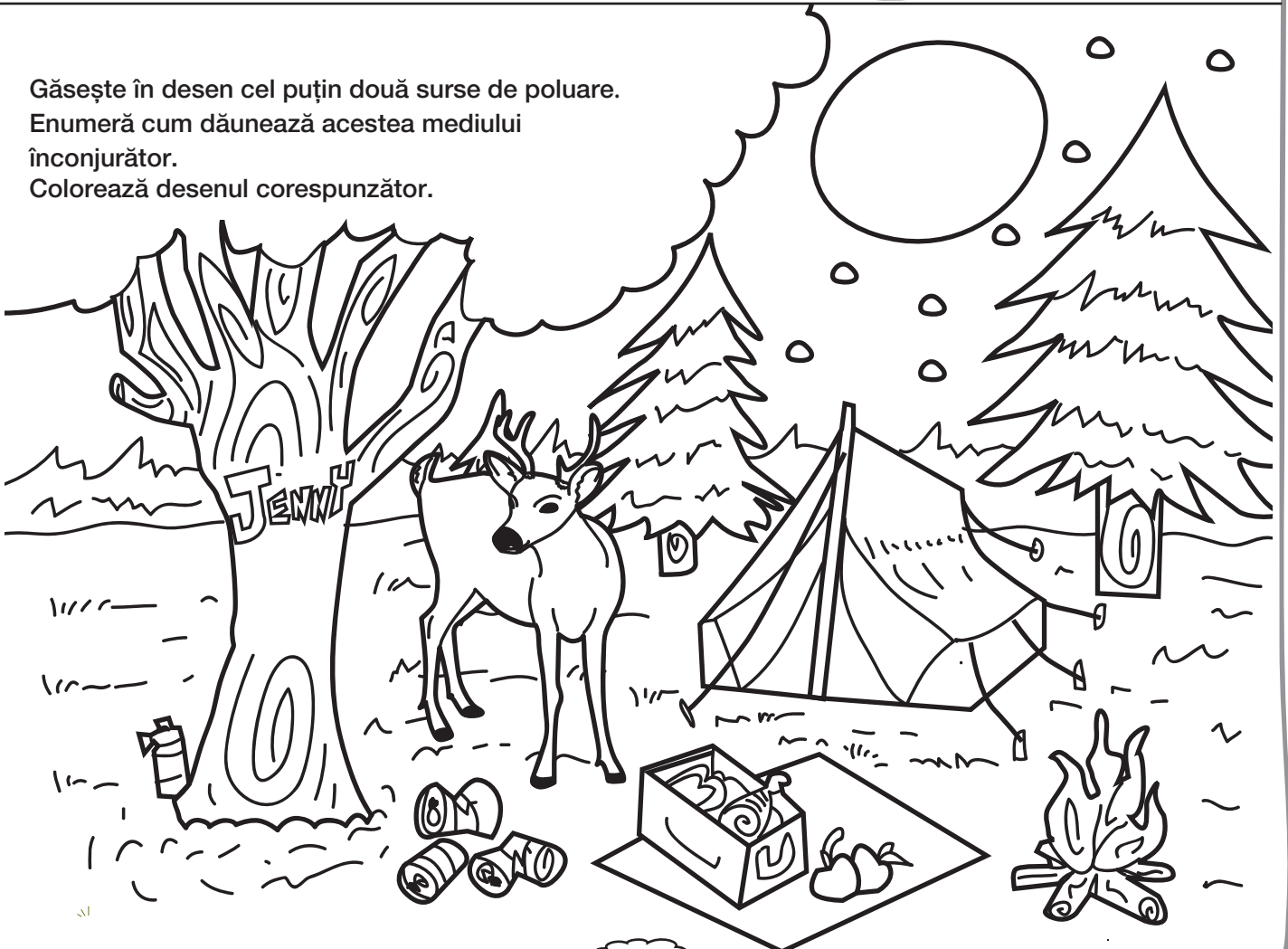
Circulă numai cu mașina.



Găsește în desen cel puțin două surse de poluare.
Enumeră cum dăunează acestea mediului
înconjurător.
Colorează desenul corespunzător.



Găsește în desen cel puțin două surse de poluare.
Enumeră cum dăunează acestea mediului
înconjurător.
Colorează desenul corespunzător.



CUPRINS

pag.

Corpurile	3
Caracteristici ale corpurilor	4
Materiale naturale și prelucrate	6
Plantele	7
Insectele	9
Peștii și reptilele	10
Păsările	11
Mamiferele	12
Omul	13
Terra	16
Transformări ale corpurilor și materialelor	17
Apa	19
Aerul	20
Solul	21
Omul și mediul	22

www.proiecteducational.ro